

INSTALACIÓN

ČPP Aréna,
República Checa



SOUND WITH SOUL



ČPP Aréna, República Checa

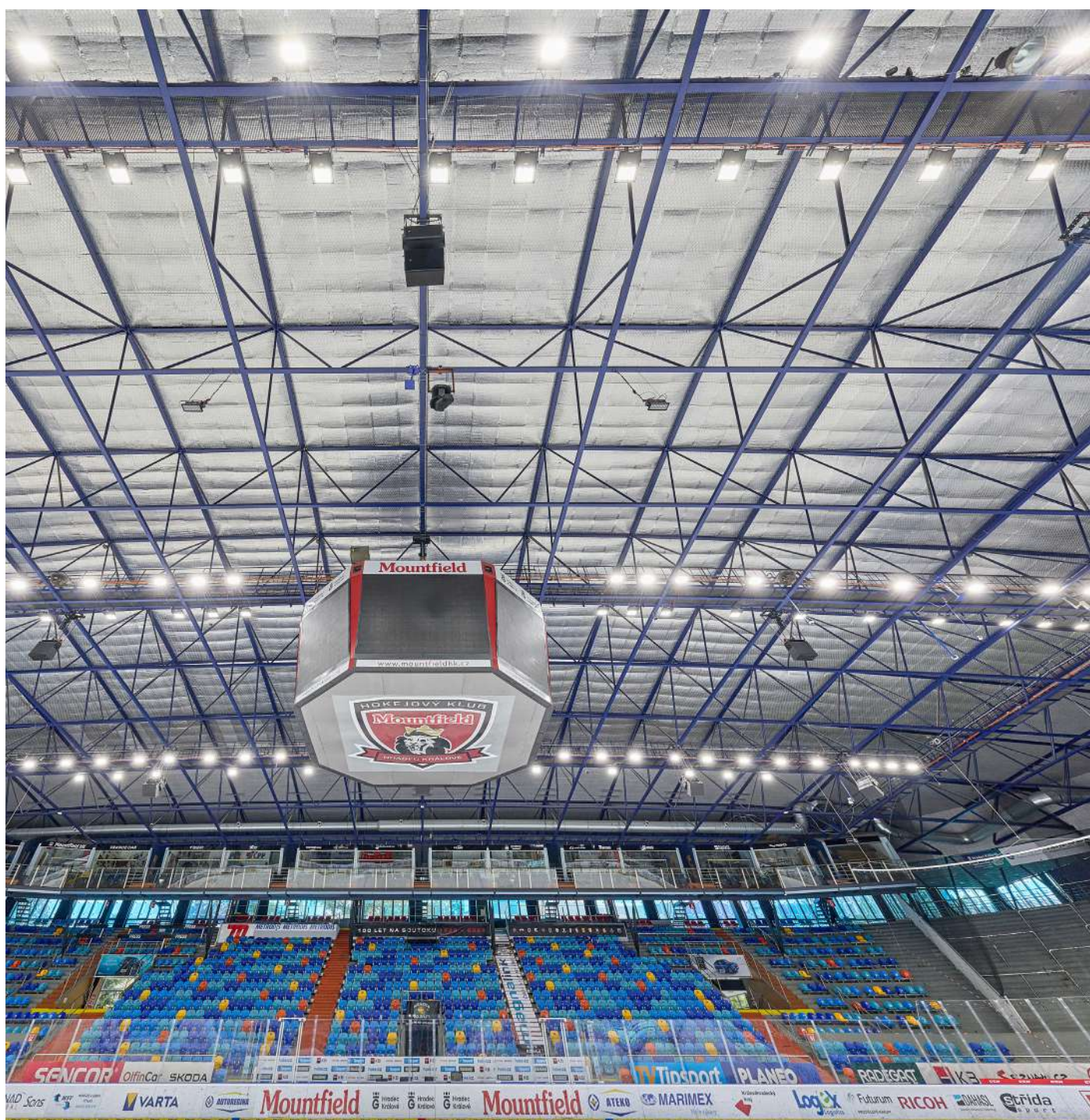
Introducción – Un recinto histórico en el corazón del hockey checo

La ČPP Aréna, situada en Hradec Králové, República Checa, fue inaugurada en 1957 y tiene capacidad para 6890 personas. Es la sede del club Mountfield HK, uno de los equipos referentes de la liga checa de hockey hielo, en un país donde este deporte es uno de los más populares. A lo largo de su historia, la arena ha acogido eventos deportivos de alto nivel, además de grandes conciertos de artistas nacionales y ferias y exposiciones, lo que la convierte en un espacio de referencia para el deporte y los eventos en su región. La instalación y puesta en marcha del nuevo sistema de sonido fue realizada por Dance Floor AVL Solutions, empresa especializada en soluciones audiovisuales profesionales con amplia experiencia en proyectos de gran formato.



Reto – Hielo reflectante y fuerte reverberación

La ČPP Aréna presentaba desafíos acústicos propios de un espacio deportivo de gran capacidad, con una pista de hielo que actúa como una enorme superficie reflectante y unas gradas pronunciadas que generan múltiples rebotes y zonas con difícil cobertura. Durante los partidos, el nivel de ruido del público es especialmente elevado. Por ello, era necesario un sistema que asegurara una buena inteligibilidad tanto de la música como de los anuncios incluso en los momentos de mayor presión. Además, el arena acoge eventos no deportivos que requieren una cobertura uniforme y una presión sonora homogénea en todos los sectores, evitando puntos muertos y garantizando que cada espectador reciba el mismo nivel de claridad y energía. A todo ello se sumaba la necesidad de una solución que no interfiriera en la visibilidad ni en la operativa diaria del espacio, algo esencial en un pabellón de uso constante.



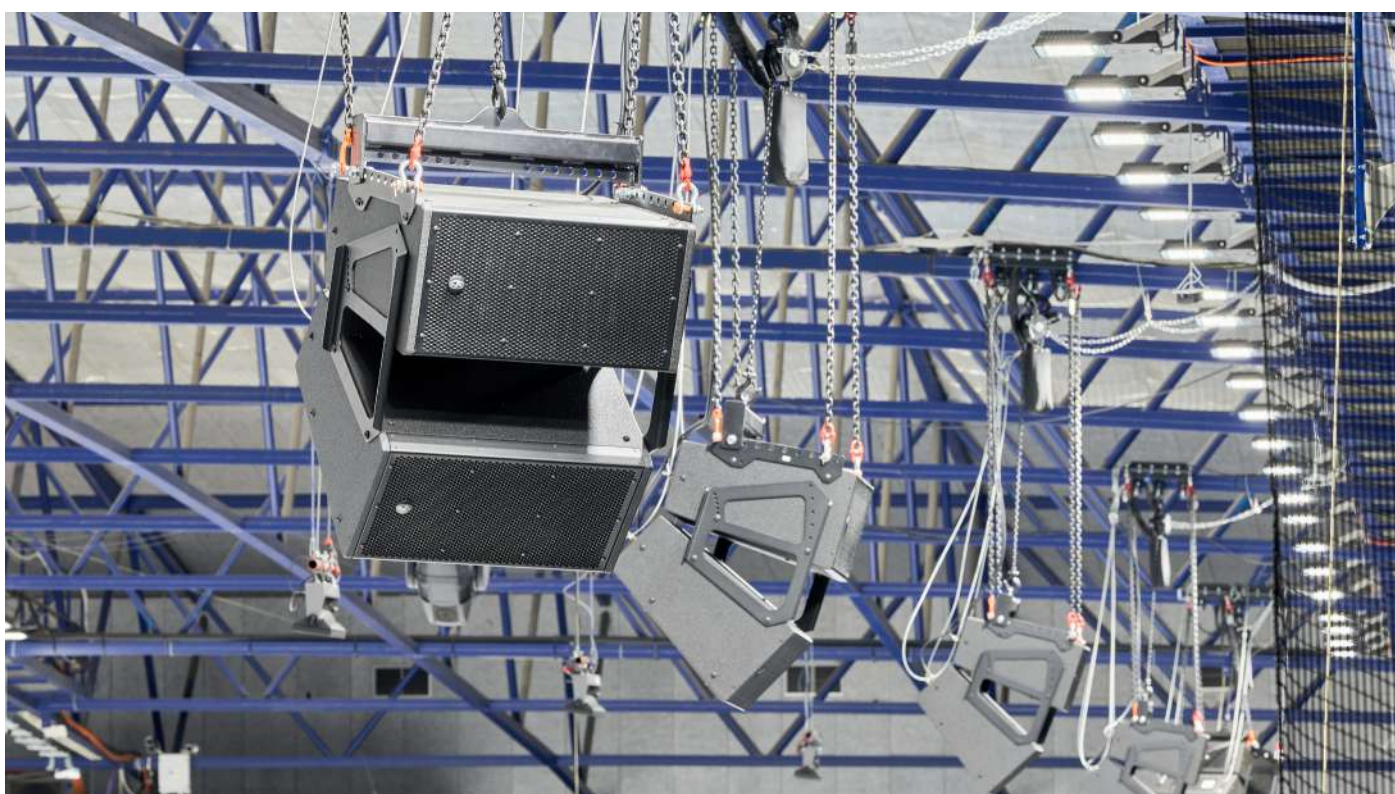
ČPP Aréna,
República Checa

Solución – Los HQ-212.95, claves en entornos deportivos

La instalación fue realizada por Dance Floor AVL Solutions, una empresa con amplia experiencia en proyectos de sonido para recintos deportivos. En la ČPP Aréna se desplegaron 24 sistemas [HQ-212.95](#), todos ellos instalados en el techo para mantener despejada la visibilidad del público y liberar completamente la pista y los pasillos. La distribución consistió en cinco clusters de dos unidades en cada una de las tribunas laterales, una unidad adicional en cada fondo y dos sistemas más situados en la zona central del techo apuntando hacia la pista. Esta configuración permitió cubrir con uniformidad tanto las gradas como las zonas cercanas al hielo, garantizando que todos los asistentes recibieran una experiencia sonora consistente.

Lista de sistemas utilizados

- 24 x [HQ-212.95](#)

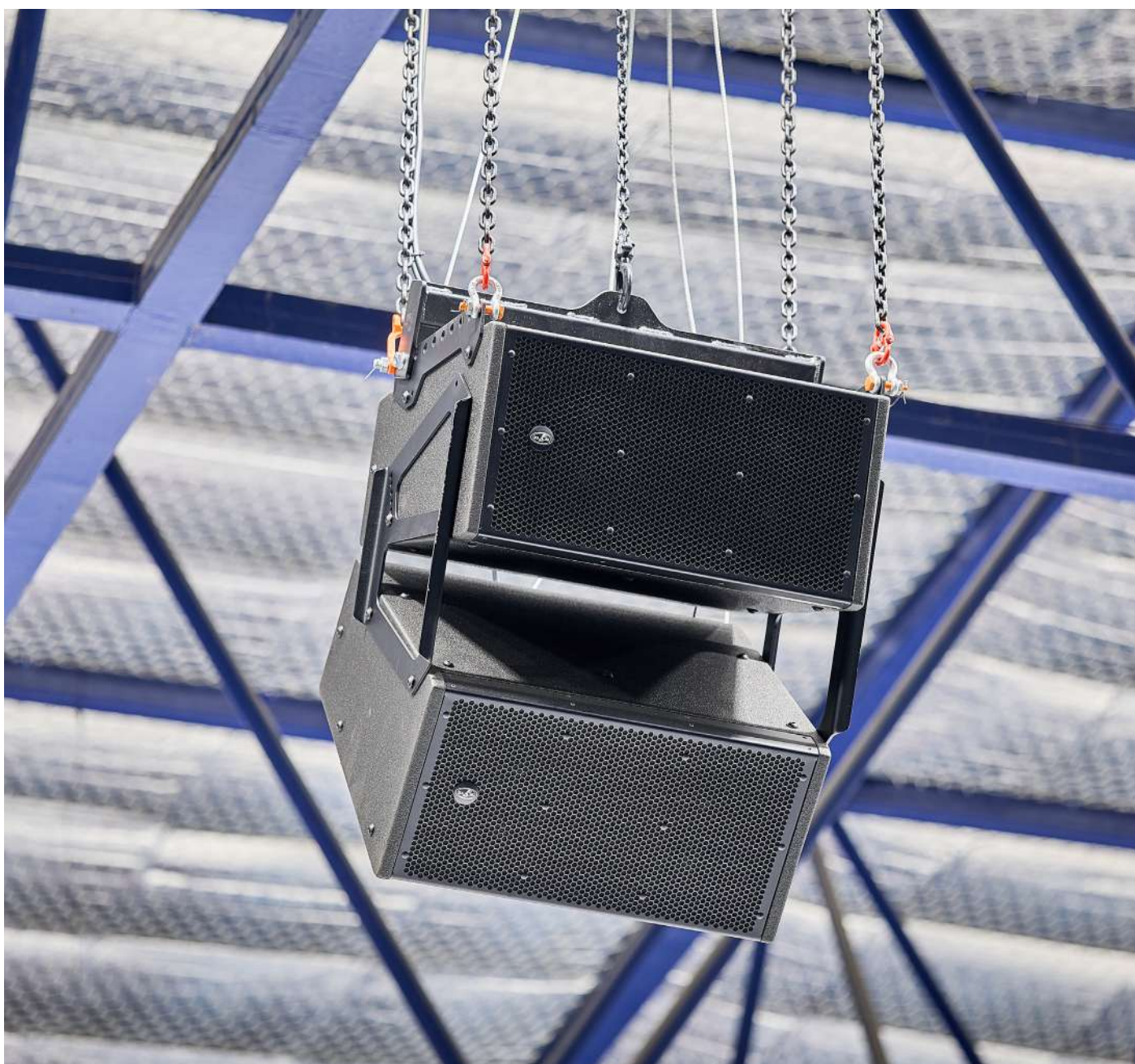


ČPP Aréna, República Checa

El HQ-212.95 resultó especialmente adecuado para este proyecto gracias a su configuración coaxial y al diseño de su recinto acústico, que le permiten ofrecer una respuesta en graves muy sólida. Esto hizo posible prescindir de subwoofers, evitando así sumar energía innecesaria en un entorno ya naturalmente reverberante debido a la geometría del pabellón y la pista de hielo. Para completar la instalación, el equipo técnico llevó a cabo un proceso de ajuste y alineación que garantizó la coherencia tonal y la uniformidad en todos los sectores, incluso en los momentos de mayor ruido ambiental durante los partidos.

“Necesitábamos un sistema que pudiera ofrecer claridad incluso cuando el recinto está en su punto más ruidoso”

Libor Klemenc
CEO de Dance Floor AVL Solutions

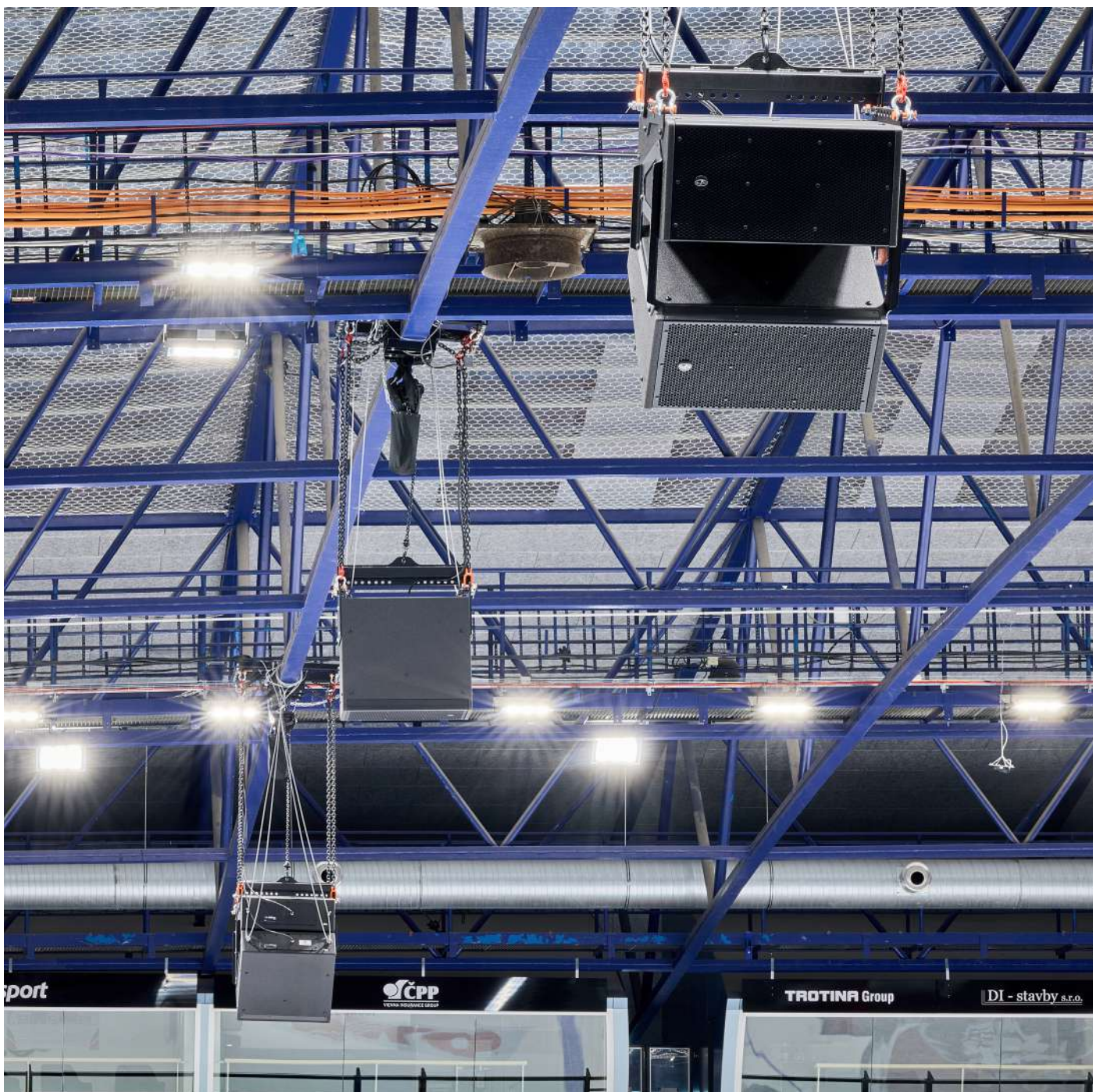


ČPP Aréna,
República Checa

Conclusión – “La inteligibilidad es mucho mayor en todos los sectores”

Según explica Libor Klemenc, CEO de Dance Floor AVL Solutions, “la ČPP Aréna es un espacio complejo, con una pista de hielo que refleja el sonido en todas direcciones y una afición que genera un ambiente muy intenso. Necesitábamos un sistema que pudiera ofrecer claridad incluso cuando el recinto está en su punto más ruidoso”.

Klemenc añade: “Con los nuevos HQ-212.95 hemos conseguido una inteligibilidad mucho mayor en todos los sectores. La cobertura es más uniforme y tanto los partidos como otros eventos se benefician ahora de un sonido más equilibrado y preciso”.



Más información en
www.dasaudio.com



SOUND WITH SOUL