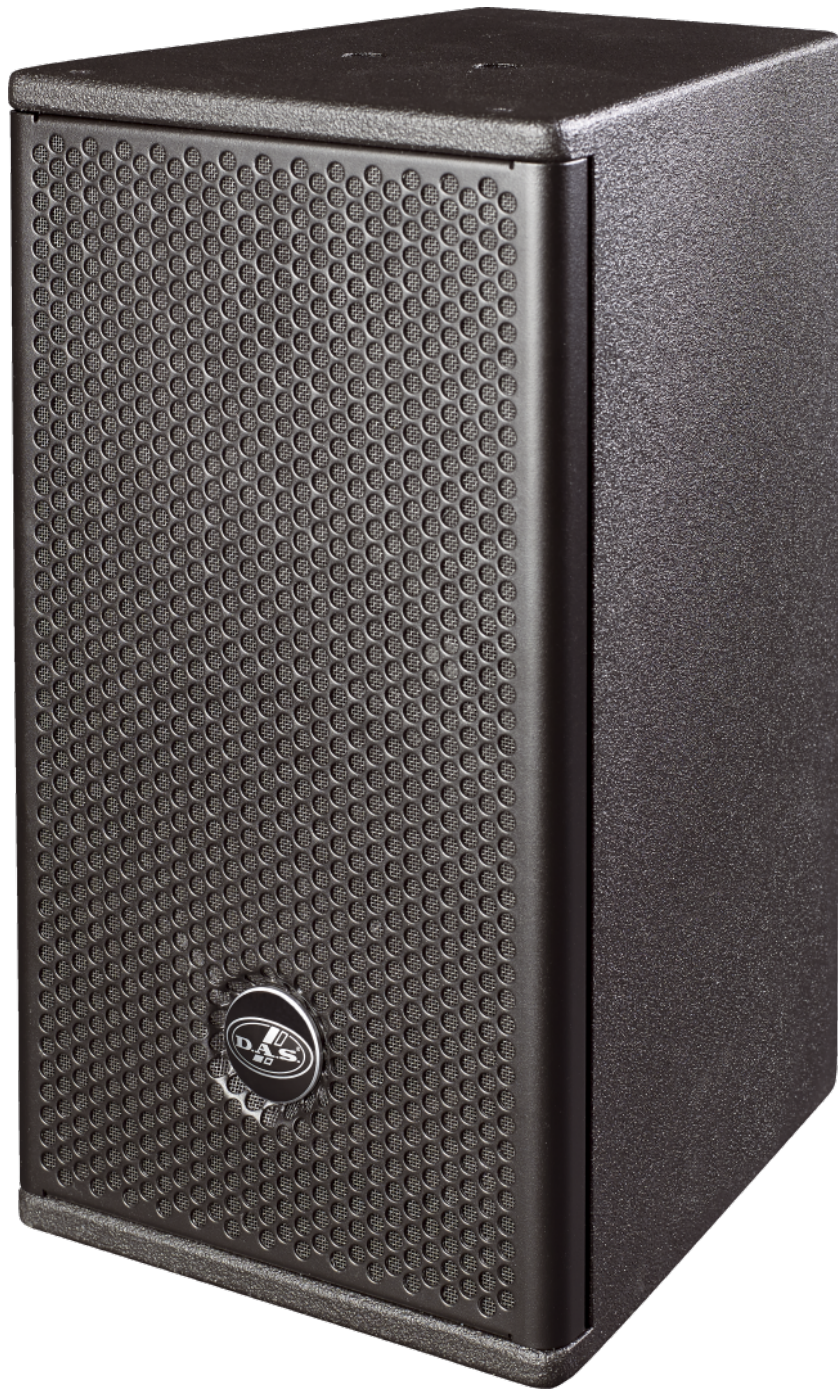


artec 500 series



ARTEC-508A-230

DAS Audio Group, S.L. - C/ Islas Baleares 24 - 46988
Fuente del Jarro - Valencia - Spain - Tel. +34961340860
Updated (DD/MM/YYYY): 14/04/2026

 **DAS AUDIO**

PRINCIPALES CARACTÉRISTIQUES

- Amplificateur ultra léger Classe D
- Alimentation à découpage
- Taille et poids réduits
- Position verticale ou horizontale
- Utilisable sur trépied

DESCRIPTION

Le système ARTEC-508A-115 incorpore un haut-parleur de 8" pour reproduire les basses fréquences. Un moteur de compression M-34 d'1" est chargé de la brillante reproduction des aigus. Son amplificateur Classe D de 720 W de puissance de crête offre un rendement peu fréquent pour ce segment. Un haut-parleur 8C de DAS reproduit fidèlement les basses fréquences. Dans les aigus, le moteur M-34 offre un excellent rendement. Les enceintes ultra-compactes sont fabriqués en contreplaqué bouleau et sont disponibles en noir ou en blanc.

ARTEC-508A-230

DONNÉES TECHNIQUES

Performance

Gamme de fréquences (-10 dB)	55 Hz - 20 kHz
Couverture Horizontale (-6 dB)	80°
Couverture Verticale	80°
SPL Maximum 1 W/1 m (crête)	122 dB

Electronique et Connecteurs

Puissance nominale de l'amplificateur LF (en continu)	360 W
Puissance nominale de l'amplificateur LF (crête)	720 W
Puissance nominale de l'amplificateur HF (en continu)	180 W
Puissance nominale de l'amplificateur HF (crête)	360 W
Type d'entrée	Balanced
Impédance d'entrée	20 kohms
Sensibilité d'entrée	1.95 V (+8 dBu)
Connecteur D'entrée du Signal	1 x Female XLR
Connecteur Bouclage Audio	1 x Male XLR
Traitement du Signal Recommandé	INTEGRAL-M88
Connecteur d'entrée AC	powerCon NAC3FCA
Current Draw 230 V / 115 V	1.2 A/-

ARTEC-508A-230

Boîtier

Construction de l'enceinte	Contreplaqué de Bouleau,
Géométrie l'enceinte	Trapézoïdale
Rigging	M10 Rigging Points
Finition	ISO-flex Paint
Couleur	Noir
Dimensions (H x L x P)	450 x 245 x 290 mm 17,7 x 9,6 x 11,4 in
Poids Net	9,9 kg (21,8 lb)

Composants

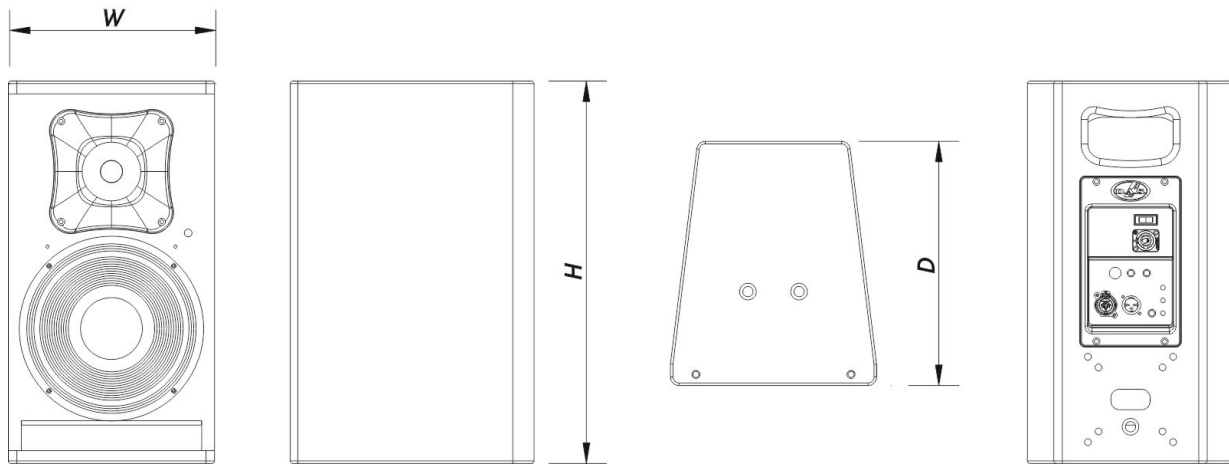
Transducteur LF	8C
Transducteur HF	M-34
Diffuseur/Guide D'ondes	BC-88

Livraison

Dimensions de l'emballage (H x W x D)	541 x 310 x 355 mm 21,3 x 12,2 x 14,0 in
Poids à la Livraison	13,6 kg (30,0 lb)

DIMENSIONS

ARTEC-508A-230



ARTEC-508A-230

DAS Audio Group, S.L. - C/ Islas Baleares 24 - 46988
Fuente del Jarro - Valencia - Spain - Tel. +34961340860
Updated (DD/MM/YYYY): 14/04/2026

 **DAS AUDIO**

**INFORMATIONS DE
COMMANDE**

Modèle	Description	P/N
Système		
ARTEC-508A-230		10423350
Pièces Détachées		
8C	Cône Transducteur	20208710
BC-88	Trompe	30003945
DSP-ARTEC-508A	Dsp	20406350
GM-8C	Kit de remembrance	20208380
GM-M34	Diaphragme	20205060
M-34	Moteur de Compresión	10207080
MP-ARTEC-508A- 230	Power Module	30005290
Accessoires		
ANL-2	Accessoires de Suspension	10101020
AX-SPG1	Installation & Stacking Acc.	10105050
AX-SPG2	Installation & Stacking Acc.	10105060
AXC-AT	Installation & Stacking Acc.	10104310
AXC-ZT	Installation & Stacking Acc.	10104320
AXF-AR508	Installation & Stacking Acc.	10104800
AXR-AR5	Installation & Stacking Acc.	10104870
AXU-AR508	Installation & Stacking Acc.	10104510
AXW-3	Installation & Stacking Acc.	10104850
TRD-2-PACK	Installation & Stacking Acc.	10104012

ARTEC-508A-230

DAS Audio Group, S.L. - C/ Islas Baleares 24 - 46988
Fuente del Jarro - Valencia - Spain - Tel. +34961340860
Updated (DD/MM/YYYY): 14/04/2026



TRD-6	Installation & Stacking Acc.	10104470
TRD-7	Installation & Stacking Acc.	10104471

ARTEC-508A-230

DAS Audio Group, S.L. - C/ Islas Baleares 24 - 46988
Fuente del Jarro - Valencia - Spain - Tel. +34961340860
Updated (DD/MM/YYYY): 14/04/2026

