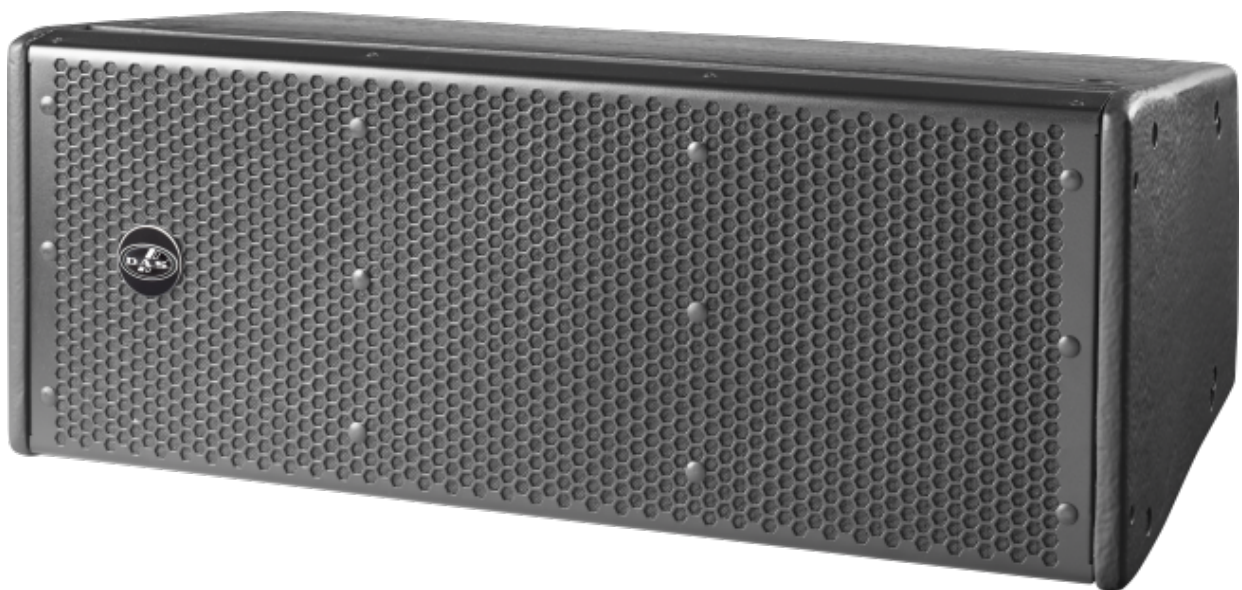


# WR series



## WR-320-DX

---

DAS Audio Group, S.L. - C/ Islas Baleares 24 - 46988  
Fuente del Jarro - Valencia - Spain - Tel. +34961340860  
Updated (DD/MM/YYYY): 15/04/2026

 **DAS AUDIO**

## CARACTERÍSTICAS PRINCIPAIS

- Line array de instalação fixa à prova d'água
- Fibra de vidro para o acabamento exterior
- 2 x Altofalantes de baixas frequências 10MI, 2.5" VCD
- 1 x drive de compressão M-75
- Sistema de suspensão para instalação fixa
- Suspensão compatível com WR-322S-DX

## DESCRIÇÃO

O WR-320-DX é um sistema line array passivo de duas vias com classificação IP55, concebido para instalações profissionais permanentes em exteriores. Incorpora dois altifalantes de 10" para a reprodução de baixas e médias frequências e um motor de compressão de 3" que proporciona uma reprodução definida de altas frequências. A sua cobertura horizontal nominal de 90° permite uma distribuição uniforme do som em ambientes exteriores. O seu recinto ultracompacto, fabricado em contraplacado de bétula, minimiza vibrações indesejadas e contribui para reduzir a distorção, mantendo um comportamento acústico estável em condições exigentes. Este modelo está disponível em acabamentos preto ou branco para facilitar a integração em diferentes ambientes.

A série WR foi concebida para oferecer elevada resistência e durabilidade em instalações exteriores permanentes. Todos os elementos metálicos do sistema são fabricados em aço inoxidável para garantir uma elevada resistência à corrosão. Os conectores dispõem de proteção contra líquidos e poeiras através de uma vedação hermética e incorporam um sistema de drenagem que evita a acumulação de água. As grelhas integram uma barreira têxtil de três camadas composta por tecido acústico, espuma filtrante e uma malha hidrofóbica que bloqueia poeira, sujidade e humidade sem afetar o desempenho sonoro. Todos os sistemas da série WR partilham estas especificações de proteção.

O WR-320-DX é fabricado exclusivamente na versão DX (Direct Exposure), concebida para instalações totalmente expostas às intempéries e equipada com um exterior reforçado em fibra de vidro.

# WR-320-DX

---

## DADOS TÉCNICOS

### Desempenho

Gama de Frequências (-10 dB)	60 Hz – 20 kHz
Cobertura Horizontal (-6 dB)	90°
Cobertura Vertical	Splay Dependent
Impedância Nominal	16 ohms
Potência RMS	500 W
Potência (pico)	2000 W
Sensibilidade no Eixo 1 W/1 m	99 dB SPL
SPL Máximo 1W/1 m (pico)	132 dB
Amplificador Recomendado	INTEGRAL-A402
	INTEGRAL-A404
	INTEGRAL-A1002
	INTEGRAL-A1004
	INTEGRAL-A1602
	INTEGRAL-A1604
	INTEGRAL-MA1004
Processador Recomendado	INTEGRAL-MA1604
	INTEGRAL-MA1004
	INTEGRAL-MA1604

### Conectores

Conector de Entrada de Áudio	Covered Barrier Strip Terminals
Conector de Saída de Áudio	Covered Barrier Strip Terminals

# WR-320-DX

## Recinto

Construção de Gabinete	Contrachapado de Bétula
Geometria do Gabinete	Trapezoidal
Rigging	Attachable Rigging System
Acabamento	Fibra de Vidro
Cor	Preto
Classificação IP	IP55
Dimensões ( A x L x P )	270 x 700 x 365 mm 10,6 x 27,6 x 14,4 in
Peso Neto	32,5 kg ( 71,6 lb )

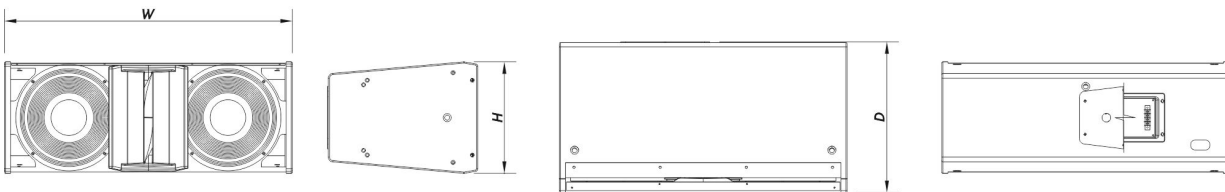
## Componentes

Transdutor LF	10MI
Transdutor HF	M-75N
Difusor/Guia de Ondas	BPS-90AR

## Envio

Peso de Expedição	35,5 kg ( 78,2 lb )
-------------------	---------------------

## DIMENSÕES



# WR-320-DX

DAS Audio Group, S.L. - C/ Islas Baleares 24 - 46988  
Fuente del Jarro - Valencia - Spain - Tel. +34961340860  
Updated (DD/MM/YYYY): 15/04/2026



## INFORMAÇÕES SOBRE PEDIDOS

Modelo	Descrição	P/N
<b>Sistema</b>		
WR-320-DX		10428242
<b>Peças de Reposição</b>		
10MI	Cone do Transdutor	20208690
BPS-90AR	Buzina	20301050
F-AR320	Filter	30006507
GM-10MI	Kit de Reparo	20208421
GM-M75N	Diafragma	20205080
M-75N	Motor de Compressão	10208030
<b>Acessórios</b>		
ANL-2	Acessórios de Suspensão	10101020
AX-WR300	Acessórios de Suspensão	10102975
JP-WR320	Acessórios de Suspensão	10102977

# WR-320-DX

DAS Audio Group, S.L. - C/ Islas Baleares 24 - 46988  
Fuente del Jarro - Valencia - Spain - Tel. +34961340860  
Updated (DD/MM/YYYY): 15/04/2026

