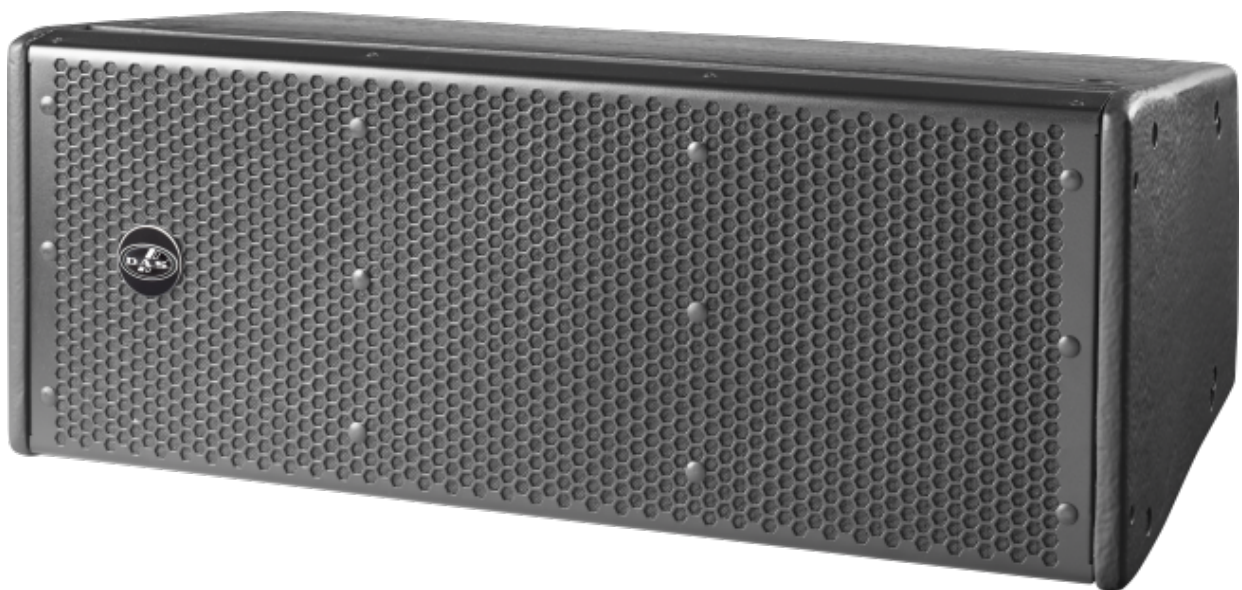


WR series



WR-320-DX

DAS Audio Group, S.L. - C/ Islas Baleares 24 - 46988
Fuente del Jarro - Valencia - Spain - Tel. +34961340860
Updated (DD/MM/YYYY): 15/04/2026

 **DAS AUDIO**

CARACTERÍSTICAS PRINCIPALES

- Line array de instalación resistente a la intemperie
- Acabado exterior en fibra de vidrio
- 2 x altavoces de bajas frecuencias 10MI, 2.5" VCD
- 1 x motor de compresión M-75, 3" VCD
- Sistema de suspensión para instalación fija incluido
- Suspensión compatible con WR-322S-DX

DESCRIPCIÓN

El WR-320-DX es un sistema line array pasivo de dos vías con clasificación IP55, diseñado para instalaciones profesionales permanentes en exterior. Incorpora dos altavoces de 10" para la reproducción de bajas y medias frecuencias y un motor de compresión de 3" que aporta una reproducción definida de altas frecuencias. Su cobertura horizontal nominal de 90° permite una distribución uniforme del sonido en entornos exteriores. Su recinto ultracompacto, fabricado en contrachapado de abedul, minimiza vibraciones no deseadas y contribuye a reducir la distorsión, manteniendo un comportamiento acústico estable en condiciones exigentes. Este modelo está disponible en acabados negro o blanco para facilitar su integración en distintos entornos.

La serie WR está diseñada para ofrecer una alta resistencia y durabilidad en instalaciones exteriores permanentes. Todos los elementos metálicos del sistema están fabricados en acero inoxidable para garantizar una elevada resistencia a la corrosión. Los conectores cuentan con protección frente a líquidos y polvo mediante un sellado hermético, e incorporan un sistema de drenaje que evita la acumulación de agua. Las rejillas integran una barrera textil de tres capas compuesta por tejido acústico, espuma filtrante y una malla hidrofóbica que bloquea polvo, suciedad y humedad sin afectar al rendimiento sonoro. Todos los sistemas de la serie WR comparten estas especificaciones de protección. Este modelo corresponde a la versión DX, diseñada para instalaciones completamente expuestas a la intemperie y equipada con un exterior reforzado de fibra de vidrio.

El WR-320-DX se fabrica exclusivamente en versión DX (Direct Exposure), diseñada para instalaciones completamente expuestas a la intemperie y equipada con un exterior reforzado de fibra de vidrio.

WR-320-DX

DATOS TÉCNICOS

Prestaciones

Rango de Frecuencia (-10 dB)	60 Hz – 20 kHz
Cobertura Horizontal (-6 dB)	90°
Cobertura Vertical	Splay Dependent
Impedancia Nominal	16 ohms
Potencia RMS	500 W
Potencia (pico)	2000 W
Sensibilidad en el Eje 1 W/1 m	99 dB SPL
SPL Máximo 1W/1 m (pico)	132 dB
Amplificador Recomendado	INTEGRAL-A402 INTEGRAL-A404 INTEGRAL-A1002 INTEGRAL-A1004 INTEGRAL-A1602 INTEGRAL-A1604 INTEGRAL-MA1004 INTEGRAL-MA1604
Procesador Recomendado	INTEGRAL-M88 INTEGRAL-MA1604 INTEGRAL-MA1004

Conectores

Conector de Entrada de Audio	Covered Barrier Strip Terminals
Conector Salida de Audio	Covered Barrier Strip Terminals

WR-320-DX

Recinto

Construcción del Recinto	Contrachapado de Abedul
Geometría del Recinto	Trapezoidal
Rigging	Attachable Rigging System
Acabado	Fibra de Vidrio
Color	Negro
Calificación IP	IP55
Dimensiones (Al x An x Pr)	270 x 700 x 365 mm 10,6 x 27,6 x 14,4 in
Peso Neto	32,5 kg (71,6 lb)

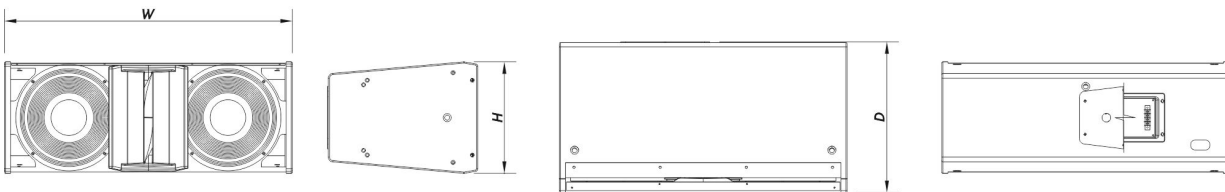
Componentes

Transductor LF	10MI
Transductor HF	M-75N
Difusor/Guía de Ondas	BPS-90AR

Envío

Peso de Envío	35,5 kg (78,2 lb)
---------------	---------------------

DIMENSIONES



WR-320-DX

DAS Audio Group, S.L. - C/ Islas Baleares 24 - 46988
Fuente del Jarro - Valencia - Spain - Tel. +34961340860
Updated (DD/MM/YYYY): 15/04/2026



INFORMACIÓN DE PEDIDOS

Modelo	Descripción	P/N
Sistema		
WR-320-DX		10428242
Piezas de Recambio		
10MI	Cono Transductor	20208690
BPS-90AR	Bocina	20301050
F-AR320	Filter	30006507
GM-10MI	Kit de Reconado	20208421
GM-M75N	Diafragma	20205080
M-75N	Motor de Compresión	10208030
Accesorios		
ANL-2	Accesorios de Suspensión	10101020
AX-WR300	Accesorios de Suspensión	10102975
JP-WR320	Accesorios de Suspensión	10102977

WR-320-DX

DAS Audio Group, S.L. - C/ Islas Baleares 24 - 46988
Fuente del Jarro - Valencia - Spain - Tel. +34961340860
Updated (DD/MM/YYYY): 15/04/2026

