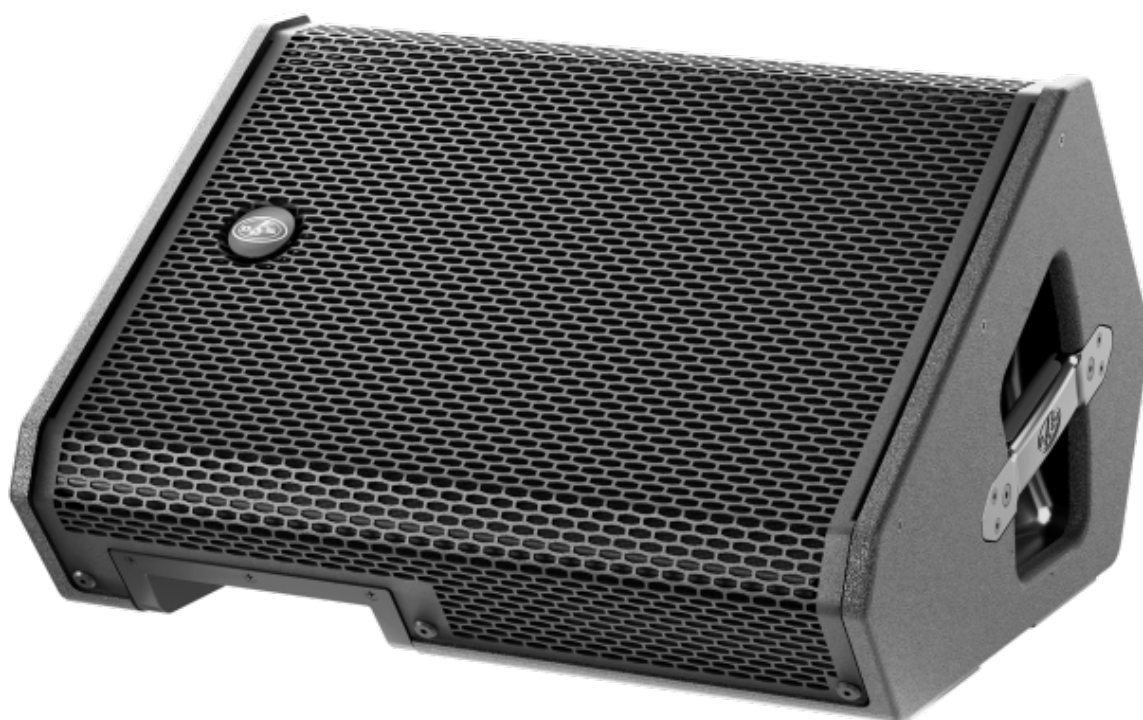


event
series



EVENT-M12A

DAS Audio Group, S.L. - C/ Islas Baleares 24 - 46988
Fuente del Jarro - Valencia - Spain - Tel. +34961340860
Updated (DD/MM/YYYY): 26/05/2026

 **DAS AUDIO**

PRINCIPALES CARACTÉRISTIQUES

- Retour de scène coaxial amplifié de 12", ultra compact et léger
- Amplificateur à haut rendement avec alimentation universelle à découpage (SMPS), conception dissimulée en façade
- Amplification Classe D de 2000 W_{peak}
- DSP haut de gamme 24 bits
- Traitement FIR pour une réponse en phase constante
- Couverture nominale de 50° x 70°

DESCRIPTION

Le EVENT-M12A est un moniteur coaxial deux voies ultra-compact et amplifié, conçu pour offrir une couverture précise, une large plage dynamique et une intégration discrète dans des environnements professionnels exigeants. Sa conception en fait une solution polyvalente aussi bien pour les applications de monitoring de scène que pour une utilisation en tant que système point source.

Le système repose sur une conception coaxiale associant un transducteur de basses fréquences de 12" avec une bobine mobile de 3" et un moteur de compression haute fréquence doté d'une bobine mobile de 2.5", montés sur un axe acoustique commun. Cette configuration permet un coffret compact, une couverture symétrique et un comportement cohérent sur l'ensemble de la bande de fréquences, garantissant un monitoring homogène et précis. Malgré son format compact, le EVENT-M12A offre une réponse étendue dans le grave, descendant jusqu'à 60 Hz.

La directivité est contrôlée par un pavillon 50° x 70° optimisé numériquement, assurant une couverture très homogène et maîtrisée. Ce diagramme de dispersion garantit clarté et précision aussi bien en applications de retour de scène qu'en configurations de renforcement sonore en point source. Le système atteint un niveau de pression acoustique linéaire maximal de 132 dB tout en conservant une excellente stabilité et un contrôle optimal.

Le coffret est fabriqué en contreplaqué de bouleau multicouche et recouvert d'un revêtement en polyurée, offrant une grande rigidité structurelle, une durabilité à long terme et une protection efficace contre les chocs et les conditions d'utilisation exigeantes. Un embase pour mât intégrée dans la poignée permet d'utiliser le système comme solution point source lorsque cela est nécessaire.

Le EVENT-M12A intègre un processeur de signal numérique de dernière génération avec filtrage FIR, garantissant une réponse en phase linéaire et une compatibilité totale avec l'ensemble de la série EVENT, y compris les modèles les plus récents ainsi que les EVENT-26A, EVENT-28A et EVENT-30A. La plateforme DSP, associée à une connectivité Wi-Fi intégrée, permet les mises à jour du firmware via une application serveur web, assurant l'évolution du système avec de nouvelles fonctionnalités et améliorations au fil du temps.

Le module d'amplification et les connecteurs du système sont situés à l'avant du coffret, restant hors du champ de vision du public lorsqu'il est utilisé sur scène. Cette disposition améliore l'intégration visuelle tout en facilitant l'accès lors de l'installation

EVENT-M12A

et de l'exploitation.

EVENT-M12A

DAS Audio Group, S.L. - C/ Islas Baleares 24 - 46988
Fuente del Jarro - Valencia - Spain - Tel. +34961340860
Updated (DD/MM/YYYY): 26/05/2026



DONNÉES TECHNIQUES

Performance

Gamme de fréquences (-10 dB)	60 Hz - 20kHz
Couverture Horizontale (-6 dB)	50°
Couverture Verticale	70°
Maximum Linear SPL ¹	132 dB
Maximum SPL ²	136 dB

1. Measured Maximum Linear SPL at 1m according to AES75 standard using 18dB crest factor M-Noise.

2. Measured Maximum SPL at 1m using burst noise.

Electronique et Connecteurs

Puissance Nominale Amplificateur (continu)	1000 W
Puissance Nominale Amplificateur (crête)	2000 W
Puissance nominale de l'amplificateur LF (en continu)	850 W
Puissance nominale de l'amplificateur LF (crête)	1700 W
Puissance nominale de l'amplificateur HF (en continu)	150 W
Puissance nominale de l'amplificateur HF (crête)	300 W
Type d'entrée	Balanced
Impédance d'entrée	20 kohms
Sensibilité d'entrée	6.2 V (+18 dBu)
Connecteur D'entrée du Signal	1 x Female XLR
Connecteur Bouclage Audio	1 x Male XLR
Connecteur d'entrée AC	powerCON NAC3MPA
Connecteur Sortie AC	powerCON NAC3MPB

EVENT-M12A

Boîtier

Construction de l'enceinte	Contreplaqué de Bouleau,
Géométrie l'enceinte	Trapézoïdale
Finition	ISO-flex Paint
Couleur	Noir
Dimensions (H x L x P)	325 x 555 x 475 mm 12,8 x 21,8 x 18,7 in
Poids Net	21,0 kg (46,3 lb)

EVENT-M12A

DAS Audio Group, S.L. - C/ Islas Baleares 24 - 46988
Fuente del Jarro - Valencia - Spain - Tel. +34961340860
Updated (DD/MM/YYYY): 26/05/2026



**INFORMATIONS DE
COMMANDE**

Modèle	Description	P/N
Système		
EVENT-M12A		15004757
Pièces Détachées		
DSP-EVENT-M12A	Dsp	25005277
MP-EVENT-M12A	Power Module	25005234
S-PRO2	Amplifier	20406649
Accessoires		
PWCONLINK-09	Accessoires électroniques	20502210
SC-05	Accessoires électroniques	20501010
TRD-2-PACK	Installation & Stacking Acc.	10104012
TRD-7	Installation & Stacking Acc.	10104471
TRD-8	Installation & Stacking Acc.	15004940

EVENT-M12A