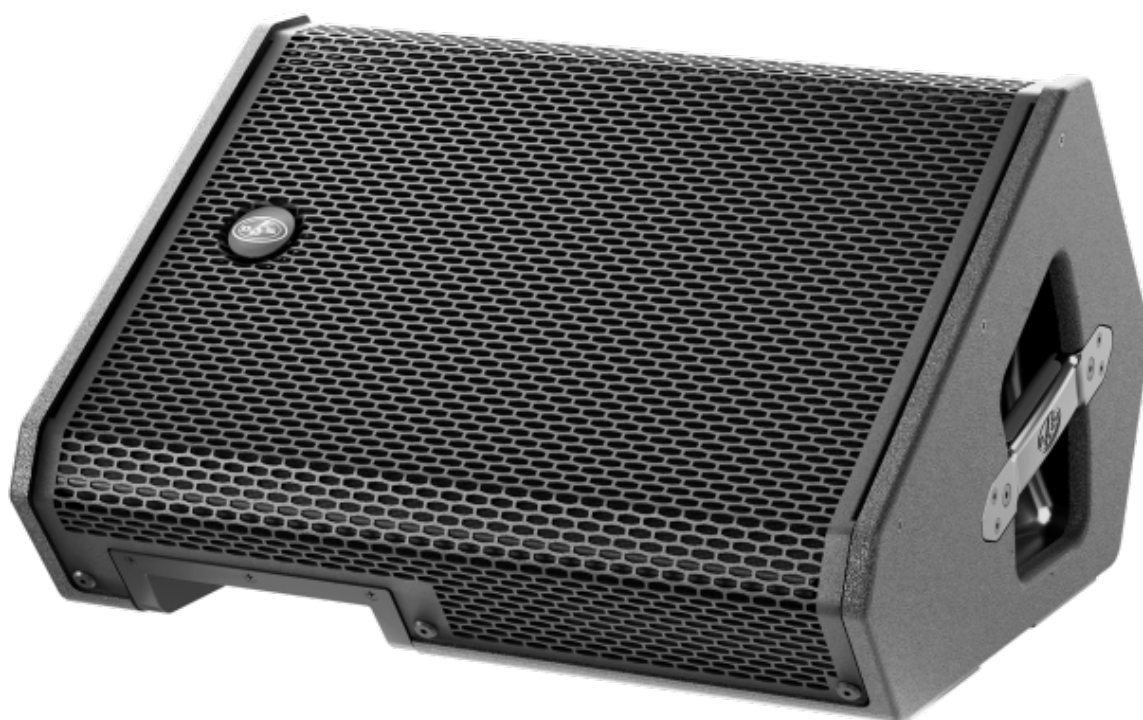


event  
series



## EVENT-M12A

---

DAS Audio Group, S.L. - C/ Islas Baleares 24 - 46988  
Fuente del Jarro - Valencia - Spain - Tel. +34961340860  
Updated (DD/MM/YYYY): 26/06/2026

 **DAS AUDIO**

## CARACTERÍSTICAS PRINCIPALES

- Monitor de escenario autoamplificado coaxial de 12", ultra compacto y ligero
- Amplificador con fuente de alimentación conmutada universal (SMPS), diseño oculto en el frontal
- Amplificación Clase D de 2000 W<sub>peak</sub>
- DSP de alta gama de 24 bits
- Procesamiento FIR para una respuesta en fase constante
- Cobertura nominal de 50° x 70°

## DESCRIPCIÓN

El EVENT-M12A es un monitor autoamplificado coaxial ultracompacto de dos vías, diseñado para ofrecer una cobertura precisa, un alto rango dinámico y una integración discreta en entornos profesionales exigentes. Su diseño lo convierte en una solución versátil tanto para aplicaciones de monitorización en escenario como para su uso como sistema en formato fuente puntual.

El sistema se basa en un diseño coaxial que integra un transductor de 12" para bajas frecuencias con bobina de 3" y un motor de compresión de altas frecuencias con bobina de 2.5", montados sobre un mismo eje acústico. Esta configuración permite un recinto compacto, una cobertura simétrica y un comportamiento coherente en todo el rango de frecuencias, garantizando una escucha uniforme y precisa. A pesar de su tamaño contenido, el EVENT-M12A ofrece una extensión en bajas frecuencias sorprendente, alcanzando hasta 60 Hz.

La dispersión del sistema se controla mediante un difusor de 50° x 70° optimizado numéricamente, que proporciona una cobertura altamente controlada y uniforme. Este patrón asegura claridad y definición tanto en aplicaciones de monitor de escenario como en configuraciones de refuerzo sonoro en formato fuente puntual. El sistema alcanza un nivel máximo de presión sonora lineal de 132 dB, manteniendo un elevado control y estabilidad sonora.

El recinto está construido en contrachapado de abedul multicapa y acabado con recubrimiento de poliurea, ofreciendo una elevada rigidez estructural, gran durabilidad y protección frente a impactos y condiciones exigentes. El sistema incorpora un vaso para montaje en mástil integrado en el asa, lo que permite su utilización como sistema en formato fuente puntual cuando la aplicación lo requiere.

El EVENT-M12A incorpora un procesador digital de última generación con filtros FIR, que garantiza una respuesta de fase plana y una integración perfecta con toda la serie EVENT, incluyendo los nuevos modelos y los sistemas EVENT-26A, EVENT-28A y EVENT-30A. La plataforma DSP, junto con la conectividad Wi-Fi integrada, permite la actualización del firmware mediante una aplicación web server, asegurando que el sistema pueda incorporar nuevas funcionalidades y mejoras con el paso del tiempo.

La amplificación y los conectores del sistema se encuentran ubicados en la parte frontal del recinto, quedando fuera del campo visual del público cuando el monitor se utiliza sobre el escenario. Esta disposición mejora la integración estética del sistema y facilita el acceso a las conexiones durante el montaje y la operación.

# EVENT-M12A

## DATOS TÉCNICOS

### Prestaciones

|                                 |               |
|---------------------------------|---------------|
| Rango de Frecuencia (-10 dB)    | 60 Hz - 20kHz |
| Cobertura Horizontal (-6 dB)    | 50°           |
| Cobertura Vertical              | 70°           |
| Maximum Linear SPL <sup>1</sup> | 132 dB        |
| Maximum SPL <sup>2</sup>        | 136 dB        |

1. Measured Maximum Linear SPL at 1m according to AES75 standard using 18dB crest factor M-Noise.

2. Measured Maximum SPL at 1m using burst noise.

### ELECTRÓNICA Y CONECTORES

|   |                  |
|---|------------------|
| Potencia Nominal Amplificador (continua)    | 1000 W           |
| Potencia Nominal Amplificador (pico)        | 2000 W           |
| Potencia Nominal Amplificador LF (continua) | 850 W            |
| Potencia Nominal Amplificador LF (pico)     | 1700 W           |
| Potencia Nominal Amplificador HF (continua) | 150 W            |
| Potencia Nominal Amplificador HF (pico)     | 300 W            |
| Tipo de Entrada                             | Balanced         |
| Impedancia de Entrada                       | 20 kohms         |
| Sensibilidad de Entrada                     | 6.2 V (+18 dBu)  |
| Conector de Señal de Entrada                | 1 x Female XLR   |
| Conector Loop-Thru de Audio                 | 1 x Male XLR     |
| Conector de entrada AC                      | powerCON NAC3MPA |
| Conector de Salida AC                       | powerCON NAC3MPB |

# EVENT-M12A

## Recinto

|                              |   |
|------------------------------|---|
| Construcción del Recinto     | Contrachapado de Abedul                     |
| Geometría del Recinto        | Trapezoidal                                 |
| Acabado                      | Pintura ISO-flex                            |
| Color                        | Negro                                       |
| Dimensiones ( Al x An x Pr ) | 325 x 555 x 475 mm<br>12,8 x 21,8 x 18,7 in |
| Peso Neto                    | 21,0 kg ( 46,3 lb )                         |

# EVENT-M12A

## INFORMACIÓN DE PEDIDOS

| Modelo                    | Descripción                  | P/N      |
|---------------------------|------------------------------|----------|
| <b>Sistema</b>            |                              |          |
| EVENT-M12A                |                              | 15004757 |
| <b>Piezas de Recambio</b> |                              |          |
| DSP-EVENT-M12A            | Dsp                          | 25005277 |
| MP-EVENT-M12A             | Power Module                 | 25005234 |
| S-PRO2                    | Amplifier                    | 20406649 |
| <b>Accesorios</b>         |                              |          |
| FC-EVENTM12               | Accesorios de Transporte     | 15011025 |
| PWCONLINK-09              | Accesorios de Electrónica    | 20502210 |
| SC-05                     | Accesorios de Electrónica    | 20501010 |
| TRD-2-PACK                | Installation & Stacking Acc. | 10104012 |
| TRD-7                     | Installation & Stacking Acc. | 10104471 |
| TRD-8                     | Installation & Stacking Acc. | 15004940 |

# EVENT-M12A

DAS Audio Group, S.L. - C/ Islas Baleares 24 - 46988  
Fuente del Jarro - Valencia - Spain - Tel. +34961340860  
Updated (DD/MM/YYYY): 26/06/2026

